

# ENTRÉE DE VILLE DE MEYLAN

Carnet de route et d'idées



# CADRE ET MÉTHODE

La Commune réfléchit à l'Entrée de Ville entre La Carronerie et le Rond-Point du Grésivaudan.

Quels enjeux, quelles besoins?  
Comment la transformer?

Elle fait appel aux habitants, membres d'associations ou de la Commission Extra-Municipale.

Plusieurs bureaux d'études sont également mobilisés.

En utilisant ce carnet de route et d'idées, vous parcourez à votre guise le chemin avec ses 8 arrêts

A chaque arrêt vous donnez votre ressenti et réfléchissez à des idées pour l'avenir

## VOTRE RÔLE

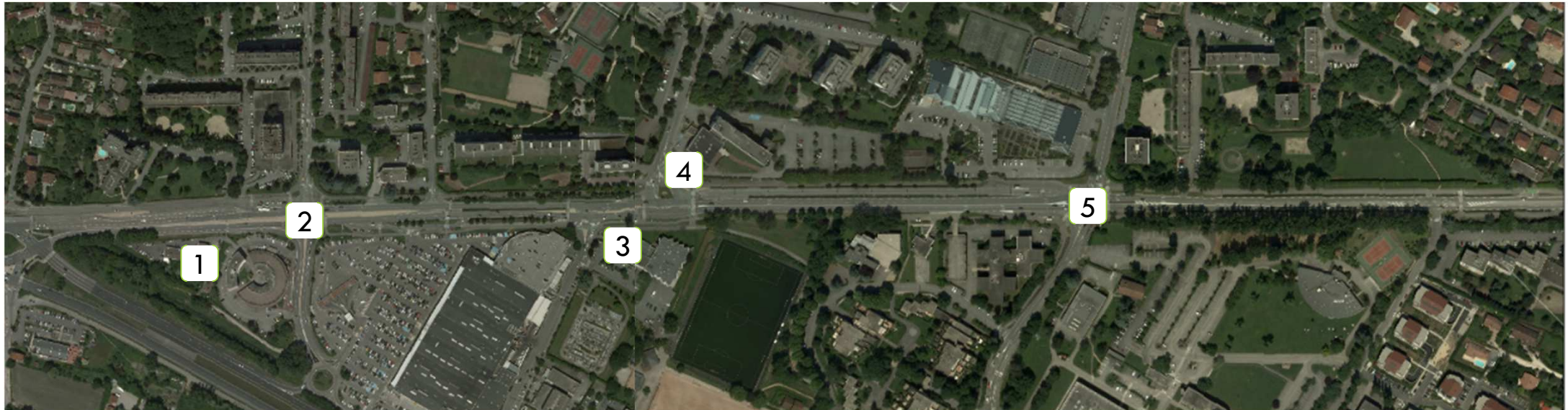
Vous notez vos impressions, et vos idées  
Vous les reportez sur le carnet, ou via le questionnaire en ligne.  
Vous pouvez faire cette route seul ou à plusieurs

Du 9 au 20 mai, la CEM analyse les retours et en fait une synthèse.

Elle transmet cet avis aux élus et services de la Commune.

**Du 20 avril au 10 mai,**  
**Remplissez le questionnaire**  
<http://urls.fr/EntreeVilleMeylan>  
**ou**  
**transmettez votre carnet via**  
**l'accueil de la Mairie\***

\* À l'attention de Janig MOURO, coordinatrice de la CEM



Arrêt 1 – Pointe entre Carronnerie et Plaine Fleurie

Arrêt 2 – Carrefour Verdun/Plaine Fleurie

Arrêt 3 – Devant ex-gemo

Arrêt 4 – Société Générale

Arrêt 5 – Carrefour La revirée


Arrêt 6 – Carrefour Verdun/allée Fac de pharma

Arrêt 7 – Carrefour Verdun/Chamrousse


Arrêt 8 – Rond-Point LGM



# ARRÊT 1 – POINTE ENTRE CARRONNERIE ET PLAINE FLEURIE

Quel est votre ressenti global?	Très mauvais  Très bon
Vue (paysage proche ou lointain, place du végétal)	
Ombre, ensoleillement, chaleur, fraîcheur	
Niveau sonore, niveau de nuisances	
Perception de sécurité, niveau d'accessibilité	
Quels sont vos usages de ce lieu? Quels conflits d'usages identifiez-vous? Quelles nouvelles fonctions aimeriez vous voir?	
La Rotonde : <ul style="list-style-type: none"><li>• fonctions à maintenir ou à modifier?</li><li>• Bâtiments à revoir?</li></ul> Quels projets imaginer sur ce secteur pour permettre d'y accéder facilement ? Comment rejoindre le Parc de l'Île d'Amour?	


# ARRÊT 2 – CARREFOUR VERDUN/PLAINE FLEURIE

Quel est votre ressenti global?	Très mauvais  Très bon
Vue (paysage proche ou lointain, place du végétal)	
Ombre, ensoleillement, chaleur, fraîcheur	
Niveau sonore, niveau de nuisances	
Perception de sécurité, niveau d'accessibilité	
Quels sont vos usages de ce lieu? Quels conflits d'usages identifiez-vous? Quelles nouvelles fonctions aimeriez vous voir?	
Quels projets d'aménagement imaginer pour modifier radicalement la notion d'entrée dans la ville? Comment faciliter la traversée de ce carrefour? Ce qui doit être gardé? Ce qui doit être amélioré?	


# ARRÊT 3 — DEVANT EX-GEMO

Quel est votre ressenti global?	Très mauvais  Très bon
Vue (paysage proche ou lointain, place du végétal)	
Ombre, ensoleillement, chaleur, fraîcheur	
Niveau sonore, niveau de nuisances	
Perception de sécurité, niveau d'accessibilité	
Quels sont vos usages de ce lieu? Quels conflits d'usages identifiez-vous? Quelles nouvelles fonctions aimeriez vous voir?	
Un projet d'aménagement est prévu sur cette parcelle ex-GEMO : Quelles fonctionnalités ou services seraient intéressants pour vous? Quels cheminements? Comment faciliter la traversée de l'avenue? Ce qui doit être gardé? Ce qui doit être amélioré?	

# ARRÊT 4 – SOCIÉTÉ GÉNÉRALE

Quel est votre ressenti global?	Très mauvais  Très bon
Vue (paysage proche ou lointain, place du végétal)	
Ombre, ensoleillement, chaleur, fraîcheur	
Niveau sonore, niveau de nuisances	
Perception de sécurité, niveau d'accessibilité	
Quels sont vos usages de ce lieu? Quels conflits d'usages identifiez-vous? Quelles nouvelles fonctions aimeriez vous voir?	
Cette parcelle va être transformée : logement, équipements privés ou publics ... que souhaiteriez-vous sur cet espace? Ce qui doit être gardé? Ce qui doit être amélioré?	

# ARRÊT 5 – CARREFOUR LA REVIRÉE

Quel est votre ressenti global?	Très mauvais  Très bon
Vue (paysage proche ou lointain, place du végétal)	
Ombre, ensoleillement, chaleur, fraîcheur	
Niveau sonore, niveau de nuisances	
Perception de sécurité, niveau d'accessibilité	
Quels sont vos usages de ce lieu? Quels conflits d'usages identifiez-vous? Quelles nouvelles fonctions aimeriez vous voir?	
En quoi ce lieu est un nœud de mobilité important? Comment faciliter la traversée de l'avenue? Comment faire connaître et donner accès au parc des cerisiers? Ce qui doit être gardé? Ce qui doit être amélioré?	



# ARRÊT 6 – CARREFOUR VERDUN/ALLÉE FAC DE PHARMA

Quel est votre ressenti global?	Très mauvais  Très bon
Vue (paysage proche ou lointain, place du végétal)	
Ombre, ensoleillement, chaleur, fraîcheur	
Niveau sonore, niveau de nuisances	
Perception de sécurité, niveau d'accessibilité	
Quels sont vos usages de ce lieu? Quels conflits d'usages identifiez-vous? Quelles nouvelles fonctions aimeriez vous voir?	
Accès aux commerces et services pour les habitants des résidences Berlioz, Chaumetières, ...? Comment faciliter la traversée de l'avenue? Comment éviter les conflits de sécurité piétons/cycles/véhicules? Ce qui doit être gardé? Ce qui doit être amélioré?	

# ARRÊT 7 – CARREFOUR VERDUN/CHAMROUSSE

Quel est votre ressenti global?	Très mauvais  Très bon
Vue (paysage proche ou lointain, place du végétal)	
Ombre, ensoleillement, chaleur, fraîcheur	
Niveau sonore, niveau de nuisances	
Perception de sécurité, niveau d'accessibilité	
Quels sont vos usages de ce lieu? Quels conflits d'usages identifiez-vous? Quelles nouvelles fonctions aimeriez vous voir?	
Comment faciliter la traversée de l'avenue? Ce qui doit être gardé? Ce qui doit être amélioré?	

# ARRÊT 8 – ROND-POINT LGM

Quel est votre ressenti global?	Très mauvais  Très bon
Vue (paysage proche ou lointain, place du végétal)	
Ombre, ensoleillement, chaleur, fraîcheur	
Niveau sonore, niveau de nuisances	
Perception de sécurité, niveau d'accessibilité	
Quels sont vos usages de ce lieu? Quels conflits d'usages identifiez-vous? Quelles nouvelles fonctions aimeriez vous voir?	
Ce qui doit être gardé? Ce qui doit être amélioré?	

# NOTES

