

ENTRÉE DE VILLE

Synthèse des carnets de route

EN RÉSUMÉ

« L'AVENUE DE VERDUN, ON Y PASSE. ON NE S'Y PROMÈNE PAS ET ON NE LA TRAVERSE PAS. »

La zone de bruit qu'elle constitue ainsi que l'absence de végétation créent une zone que l'on cherche à éviter pour de la balade ou des modes de transport doux.

C'est une zone circulante (limitation de vitesse non respectée) dangereuse pour qu'un enfant ou une personne âgée la traverse.

L'emprise au sol de la voirie réservée aux voitures est équivalente à celle d'une autoroute sur certains tronçons. La désimperméabilisation s'impose.

La zone de fort bruit est une bande de 100 ou 200 mètres de large qui coupe Meylan en deux. Il est nécessaire de faire des mesures de bruit sur toute l'avenue

Une grande partie des arbres qui végétalisent l'avenue sont situés sur des terrains privés, et non sur l'espace public.

C'est une zone de transit mais pas une zone de vie.

Il est important d'être vigilant sur les cheminements piétons, les trottoirs, les racines, mais aussi les dévers ... pour faciliter l'équilibre et la marche

MÉTHODE/RETOURS

La Commune de Meylan a lancé un appel à idées pour accompagner sa réflexion sur l'Entrée de Ville entre La Carronerie et le Rond-Point du Grésivaudan.

Quels enjeux, quels besoins? Comment la transformer?

Elle fait appel aux habitants, membres d'associations ou de la Commission Extra-Municipale pour donner un avis. Plusieurs bureaux d'études sont également mobilisés.

En utilisant un carnet de route et d'idées, ils ont parcouru à leur guise, le chemin proposé avec ses 8 arrêts. A chaque arrêt ils ont partagé leur ressenti et leurs idées pour l'avenir en les reportant sur le carnet, ou via un questionnaire en ligne.

Réalisés en mai 2022, ces retours ont été synthétisés et présentés au Groupe de Travail Entrée de Ville de la Commission Extra-Municipale, le 25 mai 2022.

20 questionnaires en ligne

5 questionnaire papier

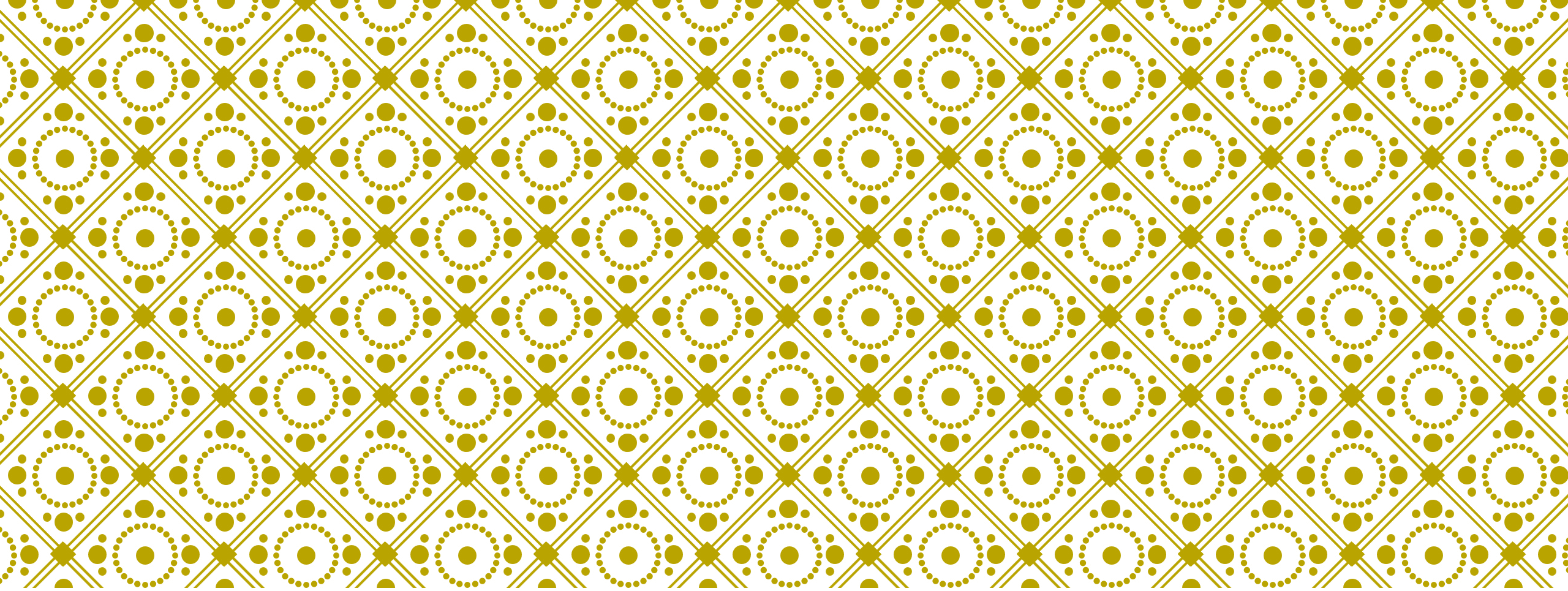
1 contribution libre

Questionnaires remplis sur tout ou partie

Quelques difficultés techniques (temporisation, pb d'accès)

Une communication ciblée et restreinte

Besoin d'avoir plus d'information sur l'avancement des projets GEMO, Société Générale, ...



**ARRÊT 1 – POINTE ENTRE
CARRONNERIE ET PLAINE FLEURIE**

RESSENTI : MOYENNE 2,5/MÉDIANE 2

19 réponses



Ressenti/usages

Vue agréable sur les massifs lointains à conserver (Belledonne, Chartreuse)

Végétal : présent mais insuffisant sur certaines zones, peu d'ombre. Effet +++ d'îlot de chaleur urbain. Une végétalisation intéressante sur les espaces privés ; manque de végétal entre Chronovélo et avenue de Verdun

Architecture disparate, sentiment de pagaille

Interrogation sur l'intérêt de s'arrêter à cet endroit, lieu de transit

Sentiment d'insécurité à pied ou à vélo. « ce n'est pas la ville, c'est encore l'autoroute ». Présence forte de l'infrastructure routière, bruyant +++, pollution.

Parcours piéton complexe : succession de feux mal synchronisés pour les piétons, éclairage non fonctionnel sur une partie de la zone, trottoirs le long de la chronovélo trop étroits ; container sur voie piétonne vers Hôtel Mercure, pb d'accessibilité piétons/poussettes

Arrêts de bus utiles pour les habitants de la Carronnerie ; dangereux et non accessible dans le sens Grenoble/Meylan (positionnement juste après le rond-point); les utilisateurs (retour de Grenoble en C1) traversent difficilement véhicules d'urgence imprévisibles et non visibles

Propositions

- penser les vues dans le sens de la montée et de la descente
- prolonger la rangée d'arbres vers Plaine Fleurie ; fleurir ou arborer les terre-pleins centraux ; densifier la végétation ; classer en EBC les arbres, y compris de l'Hotel
- préserver l'îlot de verdure et la Chantourne ;
- améliorer l'ombre aux arrêts de bus
- masquer Athanor, le garage, la Rotonde
- requalifier l'autoroute en boulevard urbain
- supprimer la contre-allée entre l'avenue et les commerces, revoir l'accès à MACIF/Caisse d'Epargne
- casser la rectitude de l'avenue, aménager la partie centrale jusqu'au rond-point du LGM
- Faciliter la traversée piétonne entre Carronnerie et Ile d'Amour (passerelle ou souterrain?)

RESSENTI : MOYENNE 2,5 / MÉDIANE 2

19 réponses



Rotonde

C'est la vraie entrée de Meylan, Les deux premiers bâtiments que l'on voit en arrivant sont le garage Renault et la rotonde avec le bâtiment contigu. Les magasins et restaurant rendent vivante cette entrée.

L'architecture est originale, de faible hauteur et plutôt bien perçue, mais mérite d'être revue. Qu'en pensent les utilisateurs?

Le Taravo est un lieu d'accueil (seul lieu ouvert le soir), mais abords bruyants et minéral

Impression de ne pas être très exploitable, éloignement des autres commerces

Pb des nappes de parkings

Bon retour sur platanes d'alignement mais manque de raccordement avec les trames vertes N/S et E/O

Quel avenir du garage Renault à cet endroit? Peut-on le supprimer? Peut-on améliorer le fléchage?

- revoir le bâtiment en rotonde, mettre en évidence le bâti circulaire, masquer/effacer le bâtiment le plus haut
- maintenir voire étoffer les fonctions, valoriser la terrasse du Taravo
- Mettre une signature symbole de la ville, accueillir une œuvre de street art, sur la façade du bâtiment à côté de la Rotonde, côté avenue
- La plantation d'arbres le long de la voirie permettrait d'isoler la terrasse du Taravo de la rue et faire un rideau vert
- Améliorer l'accès piéton

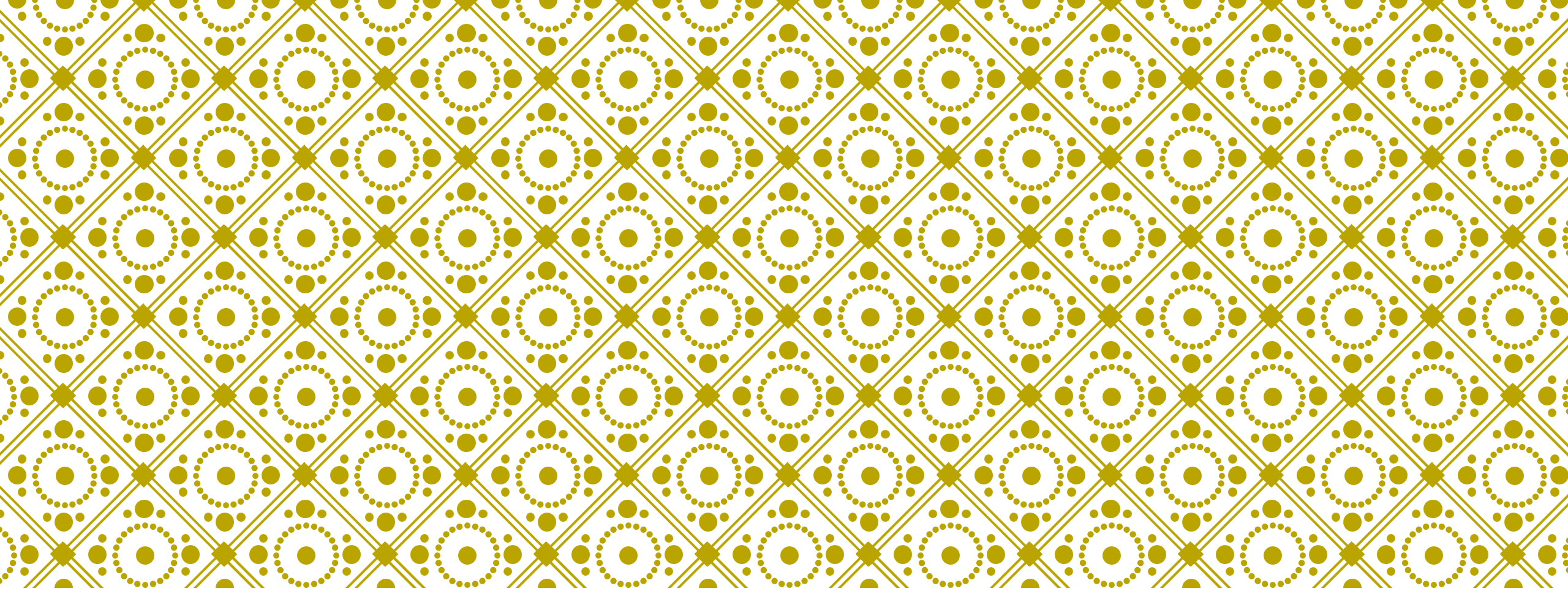
Lien avec ile d'Amour

L'accès au parc de l'île d'Amour est presque inenvisageable, dans l'état actuel, pour les piétons et les cycles. Il est peu visible

Un carrefour très autoroutier, à repenser ; un environnement avec des marqueurs autoroutiers, incompatibles avec la notion d'entrée/sortie de ville

Une attente forte sur la transformation de cet accès

- Aménager l'accès actuel par chemin de Champ Montet Via un chemin plus clair autour de Burger King
- faire une passerelle piétons-cycles pour accéder à l'île d'amour
- Possibilité de traverser l'A41 dans le prolongement de Plaine Fleurie?
- Possibilité de faire un rond-oint au lieu du carrefour?
- Imaginer un passage en souterrain ou un câble?
- Végétaliser le parc en bordure d'autoroute
- Retravailler et sécuriser l'accès piétons/cycles depuis Carrefour vers la passerelle existante
- Réaménager la route d'accès à l'île d'amour, en gardant le sens unique sur la passerelle et rue d'accès cycles par bd des Alpes
- Protéger les espaces d'attentes et traversées pour les piétons et cycles
- Rencontrer les habitants de l'île d'Amour



**ARRÊT 2 – CARREFOUR VERDUN/
PLAINE FLEURIE**

RESSENTI : MOYENNE 3/MÉDIANE 3

15 réponses



Ressenti/usages

Très belle vue sur les 3 massifs ; belle perspective sur la longueur de l'avenue de Verdun ; vue désagréable sur le parking de Carrefour

Peu de végétalisation, notamment entre Rotonde et Carrefour

Trop d'îlot de chaleur (attente traversées, parkings) ; manque d'ombre sur Carrefour et de fraîcheur globalement

Prédominance de la circulation automobile, qui génère un fond sonore très bruyant

Nombreux embouteillages sur le carrefour. La priorité du C1 est à interroger.

Traversées et accès à l'arrêt de bus dangereux, trottoirs étroits le long de la piste cyclable, conflit potentiel cycliste/piéton/voiture.

Le carrefour du Pré d'Elle est certainement le plus dangereux de l'avenue pour les cycles : 2 stops à 10 m d'écart, l'un avant la piste cyclable (souvent non respecté par les automobilistes qui ne voient que le stop suivant), l'autre après la piste afin d'accéder à l'avenue de Verdun

Terre-pleins centraux non aménagés,

Bancs appréciés des PMR et personnes âgées, accessibilité OK

Usages

Lieu d'accès au centre commercial et lieu de transit auto et vélo

Propositions

- Garder la vue sur les 3 massifs
- Végétaliser la façade de carrefour, en conservant la vue sur Belledonne
- Végétaliser les terre-pleins centraux avec des arbustes pour donner un aspect plus accueillant et lutter contre els ICU
- Masquer Carrefour par des petits arbres
- Mieux coordonner les feux pour réduire les bouchons sur avenue Plaine Fleurie
- Réduire la vitesse à 30 km/h
- Revoir de façon urgente le carrefour du Pré d'Elle

RESSENTI : MOYENNE 3/MÉDIANE 3

15 réponses

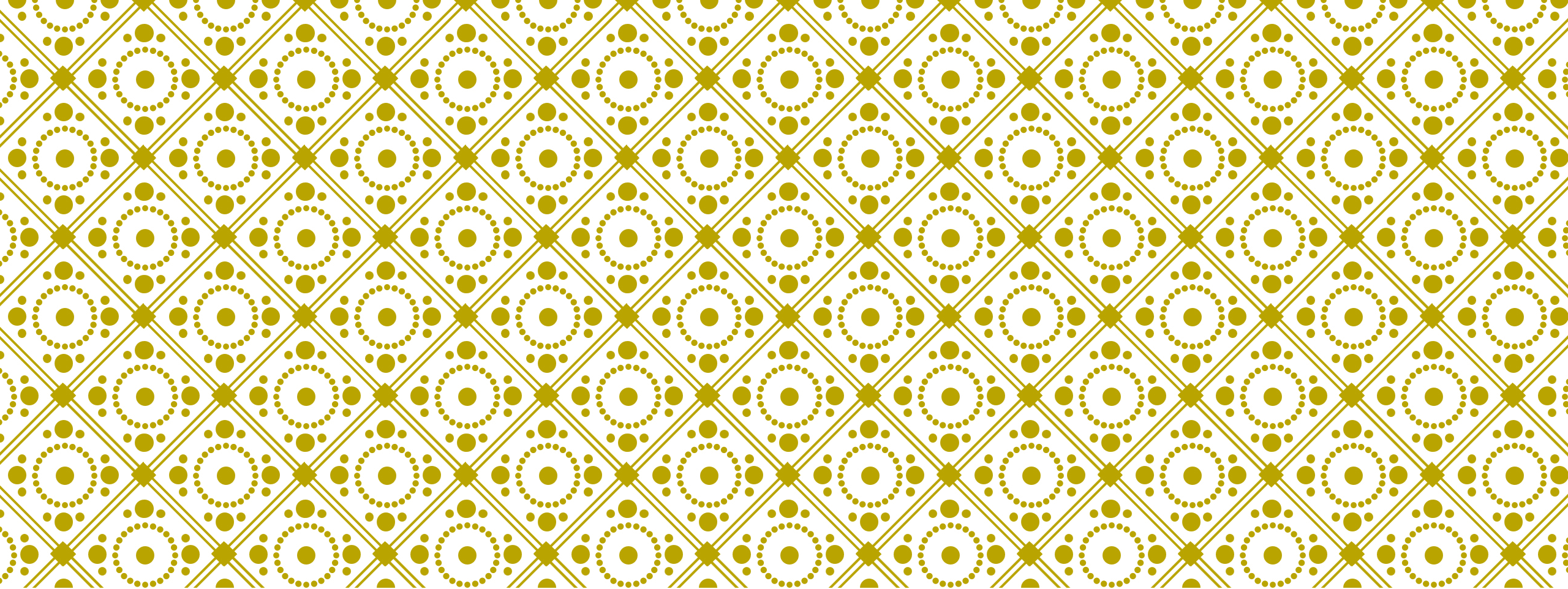


Projet d'aménagement

- *Mettre une œuvre d'art signifiant les deux marqueurs de Meylan : High Tech et Nature*
- *Différencier les flux, imaginer une entrée/sortie depuis l'A41 et non par la Carronnerie*
- *Sanctuariser les voies piétonnes et cycles*
- *Planter des arbres adaptés aux réchauffement climatique*
- *Créer un nouvel espace végétalisé avec des bans, des arbustes et des arbres : place de loisirs?*
- *Rendre l'avenue paysagère avec une réduction de la largeur de circulation et une avenue piétonne ombragée au centre*
- *Revoir l'accès à Carrefour, uniquement par le sud*

Faciliter la traversée

- *Clarifier la façon dont les voitures se croisent.*
- *Quelques plantations pour les piétons*
- *la halte au milieu à garder, mettre un passage surélevé*
- *Penser le temps de traversée pour les personnes âgées*
- *Réduction de la vitesse à 30 km/h*



ARRÊT 3 — DEVANT EX-GEMO

RESSENTI : MOYENNE 3,5/MÉDIANE 3

13 réponses



Ressenti/usages

Belle vue sur Belledonne, Chartreuse (St Eynard), Vercors et vallée Grésivaudan. Aucun intérêt de la vue proche.

Plutôt bien pour végétal mais à conforter sur l'espace central. Plutôt agréable côté stade

Sols artificialisés, ilot de chaleur urbaine, fort ensoleillement

Pas esthétique : fils d'anciens trolleys bus avec poteaux, quantité de feux tricolores, façades de bâtiments laids, parking carrefour en étage

Manque de bancs et d'ombre, notamment côté GEMO,

Carrefour important avec voiture, bus, vélo, piétons.. prépondérance de la voiture mais zone où modes doux assez bien organisés. Equipement dédié aux vélos appréciés (pompe et banc)

Sentiment de sécurité plus favorable que la station précédente avec un carrefour dangereux pour les cyclistes circulant Ouest/Est. Attention aux contre-allées qui génèrent du risque, au croisement Chronovélo sur rue des Aiguinards

Accessibilité moyenne mais mieux que arrêt précédent

Bruit important pour les riverains

Usages

Accès au marché des Aiguinards

Pas un endroit où envie de se poser pour boire un café du fait du bruit de la circulation (niveau un plus faible qu'au carrefour station 2)

N'invite pas à la promenade

Risque d'augmentation du nombre de véhicules si grande surface alimentaire en remplacement de GEMO

Propositions

- *Améliorer la signalétique du cheminement piéton jusque Hypermarché*
- *créer façade/continuité végétale à droite, à gauche et au milieu de l'avenue, y compris entre Chronovélo et parking relais*
- *occulter la façade Gemo (côté Verdun) et le côté parking à étages de carrefour,*
- *remplacer les galets cimentés d'un terre-plein par végétation*
- *Renforcer le végétal pour lutter contre els ICU*

RESSENTI : MOYENNE 3,5/MÉDIANE 3

13 réponses

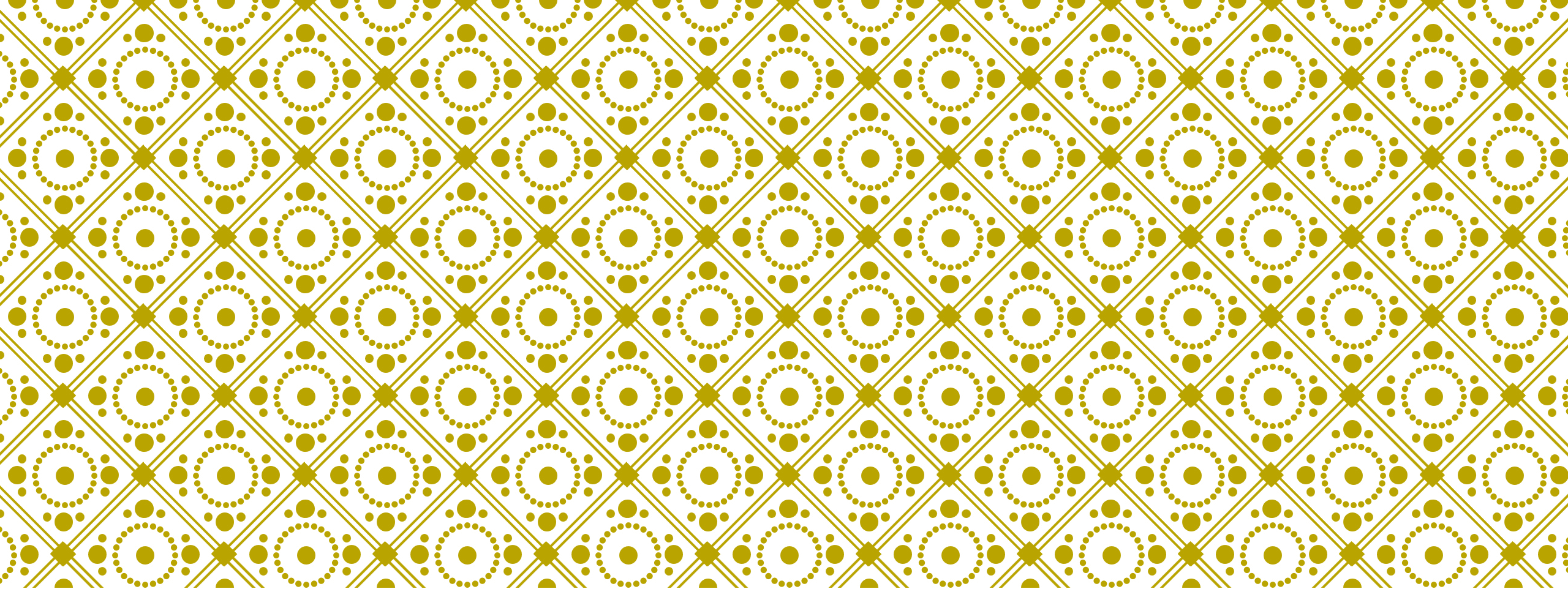


Projet d'aménagement

- Proposer des services absents de Meylan :
 - vente et réparation de cycles,
 - Magasin de producteurs et vente de produits locaux
 - cinéma,
 - Maison des associations
 - activités pour les jeunes
 - Terrasse avec bar donnant côté Belledonne
- Faire disparaître les mats des trolleys
- Proposer un bâti en retrait de l'avenue et pas trop haut, en gardant la vue sur les montagnes
- Renforcer le végétal
- Renforcer la signalétique
- Dévier une partie du trafic vers boulevard des alpes
- Accéder à carrefour par le sud plutôt que par Verdun

Faciliter la traversée

- Augmenter la taille de l'espace central, mieux protéger cet espace
- Améliorer l'accès au stade et au nouveau magasin par l'est
- Augmenter la signalétique
- Augmenter la durée des feux pour les piétons
- Végétaliser les ilots centraux
- Mettre des passages surélevés pour piétons pour éviter les accélérations
- Améliorer la voirie en zigzag qui occasionne parfois des accrochages quand les gens coupent ce zigzag par inadvertance



ARRÊT 4 – SOCIETE GENERALE

RESSENTI : MOYENNE 3,1 / MÉDIANE 3

11 réponses



Ressenti/usages

Belles vues sur Belledonne, Rachais et saint Eynard, Vercors
Vue proche sans intérêt
Architectures disparates, trop haut
manque de végétal du côté de Société Générale (et gémo), arbre de haute tige présent qui procure de la fraîcheur.
prépondérance automobile et ses nuisances
Bruyant avec la circulation intense moyen
Idem que pour le n°3 (pour moi ces deux carrefour n'en font qu'un) à moins que des projets ne prévoient de mieux les séparer.
sols artificialisés en ilot de chaleur urbaine
Sécurité assurée avec la voie Chronovélo et les trottoirs piétons mais danger pour les cyclistes car arrivée masquée des véhicules venant de Carrefour et se dirigeant vers Hexagone

Usages

Grand espace vide, sans occupation, lieu correct sans caractère, parcelle en retrait.
Accès au quartier des Aiguinards, aux commerces, aux équipements socio-culturels

Propositions

- *Conserver les quelques arbres de haute tige présents*
- *Améliorer la végétalisation, l'augmenter sur la parcelle Société Générale*
- *Enlever les poteaux de trolleys ou les végétaliser pour donner un effet tonnelle*
- *Réfléchir l'ensemble depuis la Carronnerie jusque Société Générale*
- *Garder la piste cyclable*
- *Maintenir du parking pour l'Hexagone*
- *Désimperméabiliser et renforcer le végétal pour lutter contre les ICU*

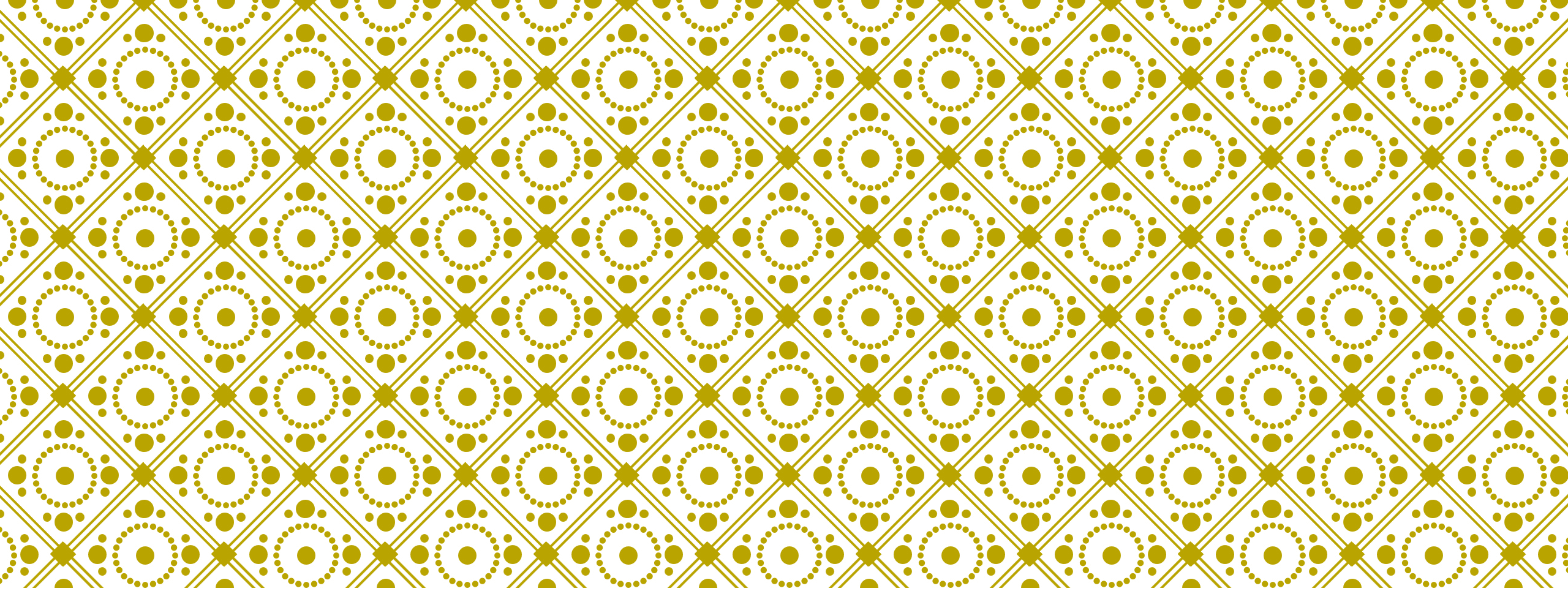
RESSENTI : MOYENNE 3,1 / MÉDIANE 3

11 réponses



Projet d'aménagement

- Idées
 - future mairie et services publics, services métropolitains (M-Vélo, ...) avec un espace de stationnement P+R (proximité du C1, 13, T80) + parking pour les spectateurs de l'hexagone,
 - maison de personnes âgées et/ou maison inter-générationnelle.
 - logements neufs, avec espaces commun en fond de parcelle.
 - un lieu de convivialité (café, pub, ...),
 - centre santé petite urgence,
 - une mini zone artisanale ouverte aux entreprises déjà sur la commune en mal de locaux mixte activité commerciale et petits stockage. Comme cela se fait sur le Versoud par exemple.
 - Accueillir des entrepreneurs de la commune en recherche de locaux qui ne sont pas compatibles avec Inovallee
 - un mini parc en bordure avec jeux pour enfants
- Etablir la connexion vers le sud côté Belledonne
- Implanter le bâti en retrait (en fond de parcelle)
- rompre la linéarité de l'avenue de Verdun et casser l'allure des véhicules.
- Réaliser un cheminement piéton qui donne envie de se promener, améliorer la liaison piéton/cycle jusqu'à l'entrée du parc des aiguinards



ARRÊT 5 – CARREFOUR LA REVIREE



RESSENTI : MOYENNE 3/MÉDIANE 3

12 réponses



Ressenti/usages

Vue dégagée sur les massifs, sur la longueur de l'avenue avec des arbres sur les côtés ;
impression de pouvoir s'élancer

Manque de végétal. Présence d'arbres et de haies à l'est (voir si la rangée d'arbres devant PLM
résistera aux travaux) et nord-ouest, mais rien devant Paquet Jardin. Dans le sens Meylan-
Grenoble la partie gauche est agréable.

Grande confusion visuelle : poteaux de trolley, bâtiment Horloge à masquer

Très minérale, sols artificialisés; sensation de fraîcheur sur les côtés et de chaleur au centre

Manque d'ombre, ensoleillé mais sentiment d'être aéré

Prépondérance automobile et nuisances associées, niveau sonore élevé ; augmentation à
prévoir avec PLM ; le bus a du mal à tourner sans bloquer les voitures sur la file externe

Niveau sécurité plutôt OK : demande attention, véhicules nombreux Sécurité de traversée
piétonne et à vélo avec les feux tricolores mais temps de traversée trop court et en même
temps que les voitures qui tournent

Faire attention dans le sens av Vercors vers Verdun aux cyclistes qui arrivent de l'av Verdun

Problème de l'arrêt de bus en ilot emprunté par les collégiens de Lionel Terray qui prennent le
13 et T80. Accès piéton au bâtiment Horloge difficile

Le panneau Métropole P+R est mal placé et indique d'aller à gauche (donc chemin de la
Revirée) alors qu'il devrait indiquer un U pour rejoindre le parking.

Usages

Accès aux zones commerciales (paquet Jardin, commerces Revirée)

Accès résidentielles (Buclos, Aiguinards, revirée)

Accès professionnels (Inovallée)

Transits automobile et vélo (Montée vers le Haut Meylan, retour Grésivaudan, vers Ile
d'amour)

Propositions

- améliorer ce carrefour en tenant compte des nouveaux habitants de PLM (et plus tard Fac de Pharmacie) souhaitant se rendre dans le quartier de la Revirée
- Aménager les ilots centraux
- Renforcer les traversées piétons-cycles, Augmenter le temps pour traverser
- Faire une piste cyclable jusqu'au collège Lionel Terray
- Conserver le linéaire d'arbres, renforcer le végétal pour lutter contre les ICU
- Conserver la séparation piéton-cycles et l'arrêt de bus qui oblige les voitures à ralentir
- Faire de beaux aménagements côté PLM, masquer le parking de Paquet Jardin et le bâtiment de l'Horloge
- Remplacer les feux tricolores par un rond-point
- Reprendre la voirie devant l'arrêt de bus pour éviter de se faire arroser par les voitures
- supprimer partiellement et végétaliser la partie de la contre-allée qui ne sert pas de parking, et rendre perméable la partie qui sert de parking.

RESSENTI : MOYENNE 3/MÉDIANE 3

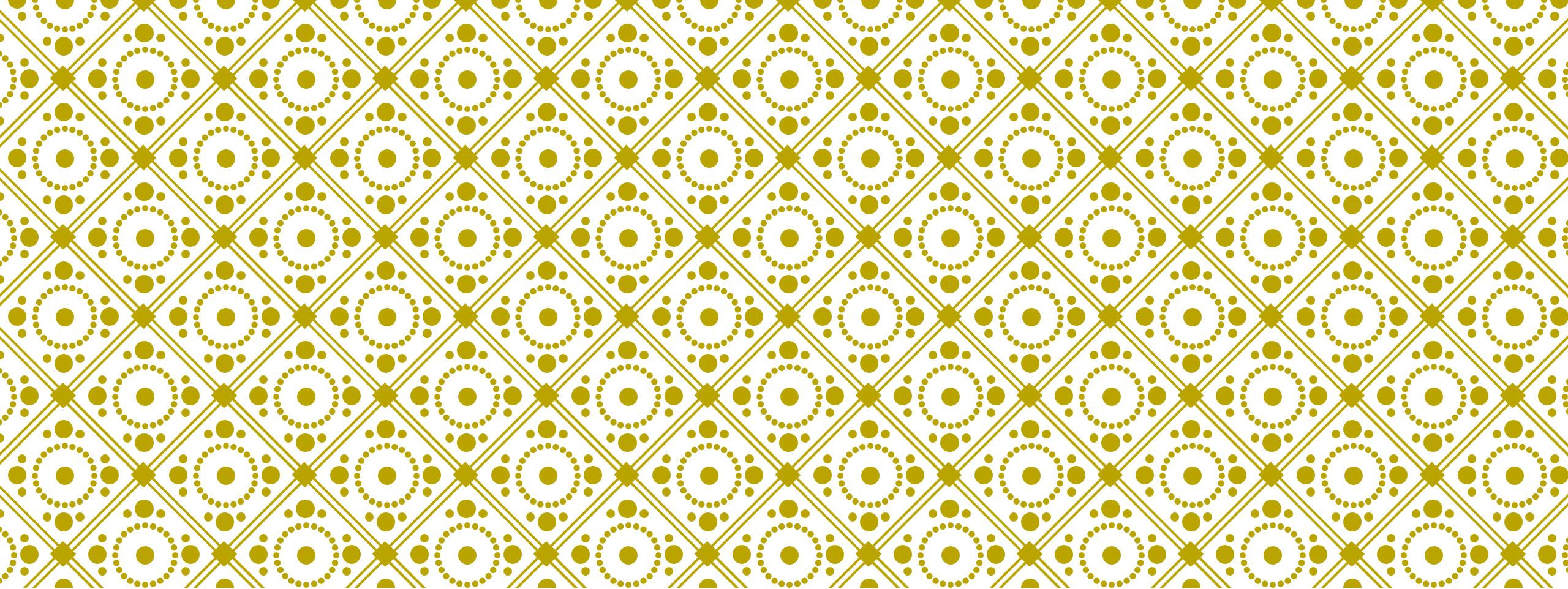
12 réponses



Parc Cerisiers

« Ce petit parc est un bijou surtout à la période actuelle car les grenouilles y jouent un concert continu. »

- Mettre en place une signalétique plus visible (envahi par herbe, en retrait, pas situé à un endroit d'entrée)
- L'indiquer depuis la piste cyclable avec des éléments précisant ses spécificités
- Mettre des oeuvres d'art qui vous guide!
- Établir la vocation de ce parc : quartier? Ville?
- élargir l'accès au parc côté ouest pour inciter à venir
- Consulter les riverains avant tout
- Revoir le positionnement de la traversée piétonne à la fois en décalage par rapport à l'accès au parc et par rapport au chemin des Sources
- Sécuriser le passage piéton (feu? autre aménagement?)



ARRÊT 6 – CARREFOUR VERDUN/FAC DE PHARMACIE

RESSENTI : MOYENNE 3, 3 / MÉDIANE 3

11 réponses



Ressenti/usages

vue dégagée sur les massifs proches et lointains et belle perspective sur la longueur de l'avenue

Place du piéton à conforter : 5 passages piétons seulement entre la Revirée et le carrefour en haut de l'avenue. Le passage piétons avec terre-plein central situé une cinquantaine de mètre à l'ouest du carrefour pharmacie n'est pas annoncé sur l'avenue de Verdun. La traversée de Verdun pas sécurisée, nette amélioration depuis l'existence du feu.

Allée latérale côté fac de Pharma très prisée des piétons Présence de haies et d'arbres aux alentours mais plus à l'est qu'à l'ouest.

Les arbres sur la parcelle de la Fac donnent une belle ombre et sont importants pour la vue. Les petites haies sur les côtés de l'Avenue de Verdun ne sont pas très esthétiques.

Beaucoup de bitume, ilot de chaleur avec une différence d'appréciation entre les deux rives (mieux côté sud).

prépondérance de la circulation et nuisances sonores élevées, casser la vitesse traversée allée de la Pharmacie dangereuse ; non respect des priorités par et pour cyclistes

Usages

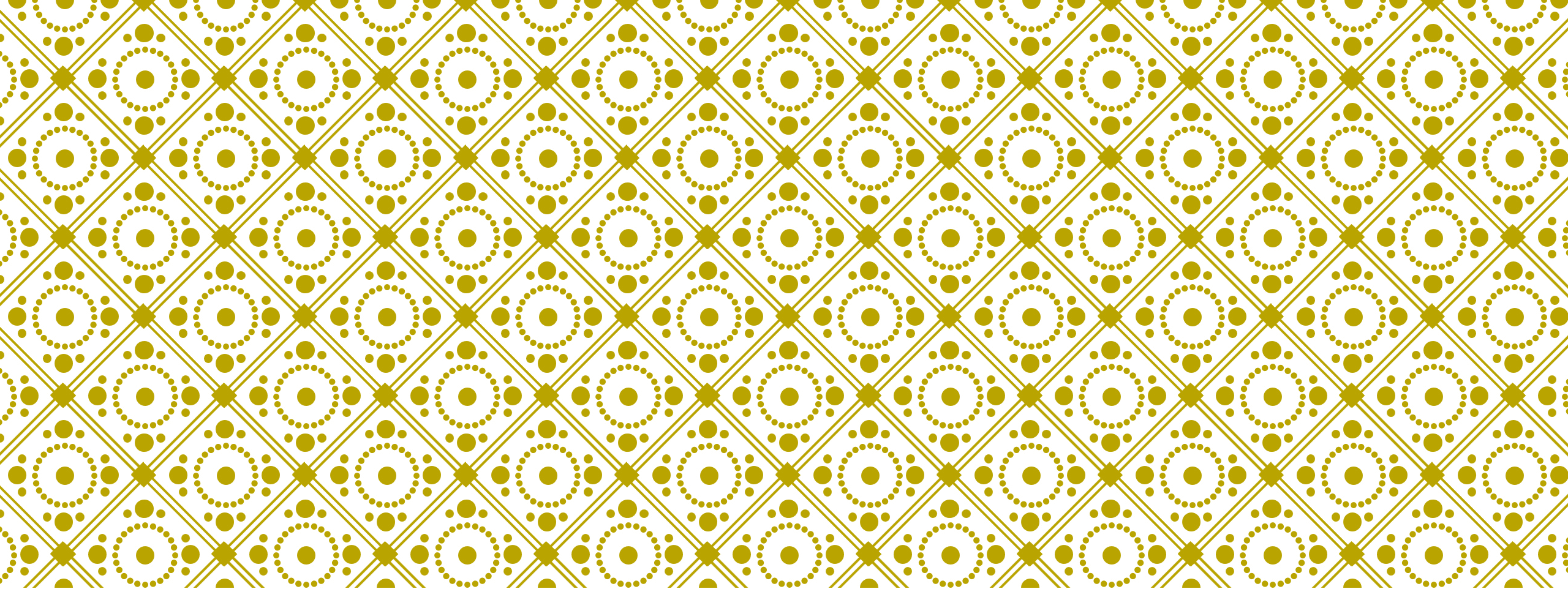
Piéton, transit voiture ou vélo

Balade

Accès à Grand Pré et à la Mairie

Propositions

- *Changer la priorité : piéton > cycle ou bus > voiture*
- *Améliorer la visibilité des piétons aux arrêts de bus, mettre en cohérence les accès.*
- *Surélever les passages piétons*
- *Aménager les ilots centraux*
- *Revoir la circulation des cycles tout en conservant la piste cyclable*
- *Réduire la vitesse des voitures (ralentisseurs, 30 km/h, déclenchement des feux selon vitesse voiture)*
- *Réduire les nuisances sonores : changer les enrobés, mettre des protections (végétation?)*
- *Conserver les arbres en les classant en EBC, et augmenter leur nombre*
- *Arborer correctement le terre-plein qui sépare la piste cyclable et les voies voitures entre Revirée et Chamrousse*
- *faire de beaux bâtiments à la place de la fac de pharmacie*
- *Revoir la carte scolaire pour que les enfants (par exemple au Berlioz) n'aille pas dans le Haut Meylan mais vers une école plus proche*
- *Supprimer les panneaux DECAUX de part et d'autre de la route*



ARRÊT 7 – CARREFOUR VERDUN/CHAMROUSSE

RESSENTI : MOYENNE 3,9/MÉDIANE 4

11 réponses



Ressenti/usages

Belle vue sur l'entrée de Grenoble et sur le Vercors, mais rideau végétal masque partiellement la vue : attention à ne pas laisser la végétation trop en hauteur.

Vue sur la longueur de l'avenue avec des arbres sur les côtés (perception de la linéarité de l'avenue de Verdun et de la rocade d'accès à Grenoble)

Le trêve de Chaumetiere réalisé comme étape de la grande Traverse est abandonné, non entretenu, fontaine à sec.

Les petites haies sur les côtes ne sont pas très esthétiques. Pourquoi la végétalisation côté nord s'arrête 100m avant le feu ?

Ensoleillement, fraîcheur relative du fait de l'importance du végétal, bon compromis. Terre plein bétonné pourrait être végétalisé

Prépondérance de la circulation automobile et nuisances : vitesse, bruit, pollution. Axe routier très bruyant dégradant particulièrement le confort de vie. Cela donne une sensation de pression permanente

entrecroisement de circulation auto/cycliste/piétons nécessitant de l'attention ; Sécurité avec la traversée aux feux tricolores, vitesse importante des cycles – conflit en sortie de propriétés

Bon trottoir côté Ecole Privée ; Traversée compliquée pour les habitants qui viennent du Haut Meylan : en deux segments (impossible en une seule fois à cause du temps limité alloué aux piétons) ou passer par le sentier un peu acrobatique dans le triangle entre avenue de Verdun et avenue de Chamrousse

Usages

transit auto et vélo

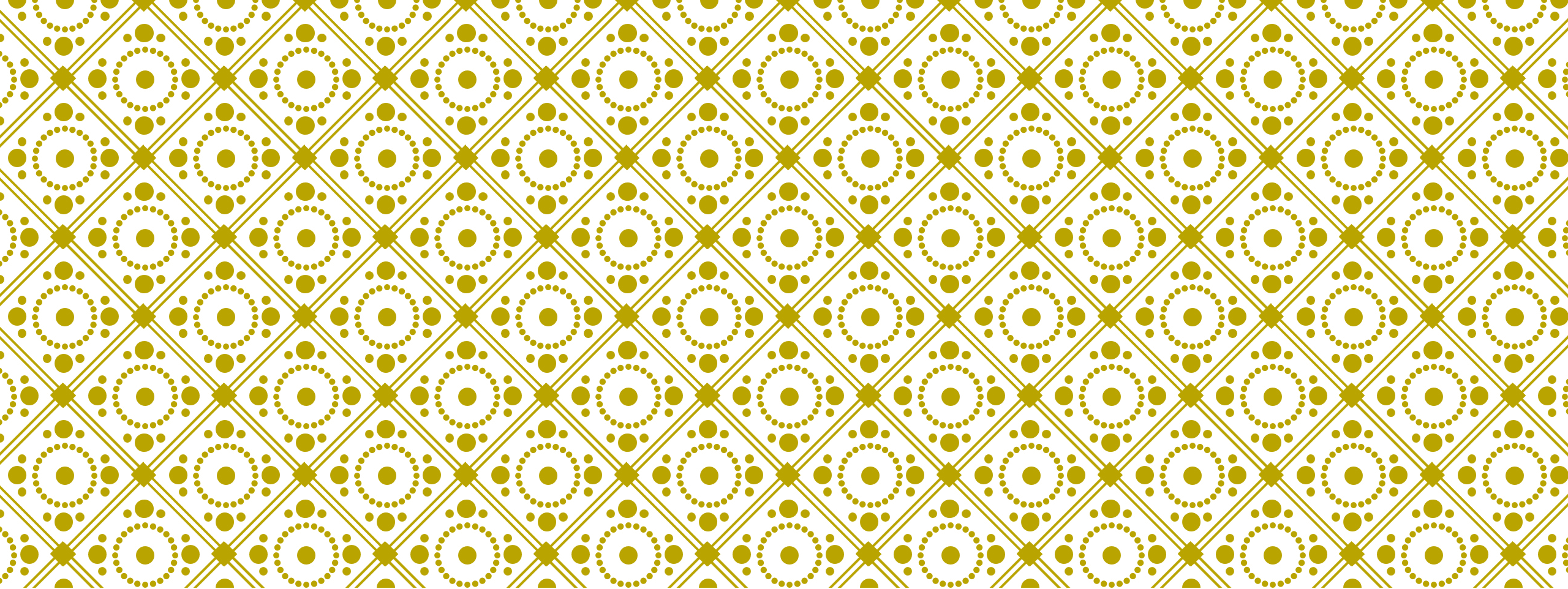
Accès aux différents quartiers du Haut Meylan, des Béalières, de Maupertuis ou de Montbonnot

Accès aux parcs sous le lycée

Risque fort de conflits d'usage si construction de l'église

Propositions

- *préserver la vue sur Grenoble et le Moucherotte dans la descente de l'avenue de Verdun*
- *Création de chicane pour faire ralentir les utilisateurs de la piste cyclable*
- *Changer l'enrobé pour limiter le bruit pour les riverains*
- *Aménager et rendre plus visibles les ilots centraux*
- *Proposer une traversée au niveau de la sortie du chemin de Chaumetière avec une possibilité de traverser pour les voitures et une traversée "officielle" sécurisée pour les piétons.*
- *faciliter la traversée des piétons du Haut-Meylan vers le quartier de la mairie en passant par le sentier du hameau de la Chapelle*
- *Supprimer els boutons-poussoirs pour els cycles/piétons*
- *Végétaliser les zébras pour éviter des dépassements à pleine vitesse*
- *Ombraer la piste cyclable jusque la Revirée*
- *Arborer le côté sud pour occulter la façade du bâtiment d'ateliers et antiquités.*
- *Protéger les arbres sur les terrains privés, inciter à renforcer leur nombre*
- *prévoir des parkings visiteurs dans cette zone pour éviter des stationnements sauvages*

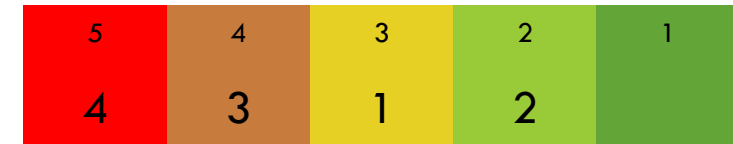


ARRÊT 8 — ROND-POINT LGM



RESSENTI : MOYENNE 4/MÉDIANE 4

10 réponses



Ressenti/usages/aménagements

Rond-point monumental et écrasant, très végétalisé en bas, avec de l'ombre, centre trop dense.

Sentiment partagé entre agréable et lugubre. Perception de sécurité plutôt satisfaisante, au moins le jour

Vue lointaine sur les massifs (en haut) ; vue masquée par le végétal (en bas)

Sol artificialisé et béton qui génère un îlot de chaleur, L'accès piéton au niveau inférieur du rond-point (côté résidence du château) est beaucoup trop bétonné.

Correct pour les piétons, accessibilité compliquée,

Prépondérance écrasante de la circulation automobile, bruyant

Lieu de vie pratique, traversée souterraine intéressante, Lieu utile pour transit piéton, cycle, voiture vers Haut Meylan, vers Béalières. Le rond-point fonctionne bien

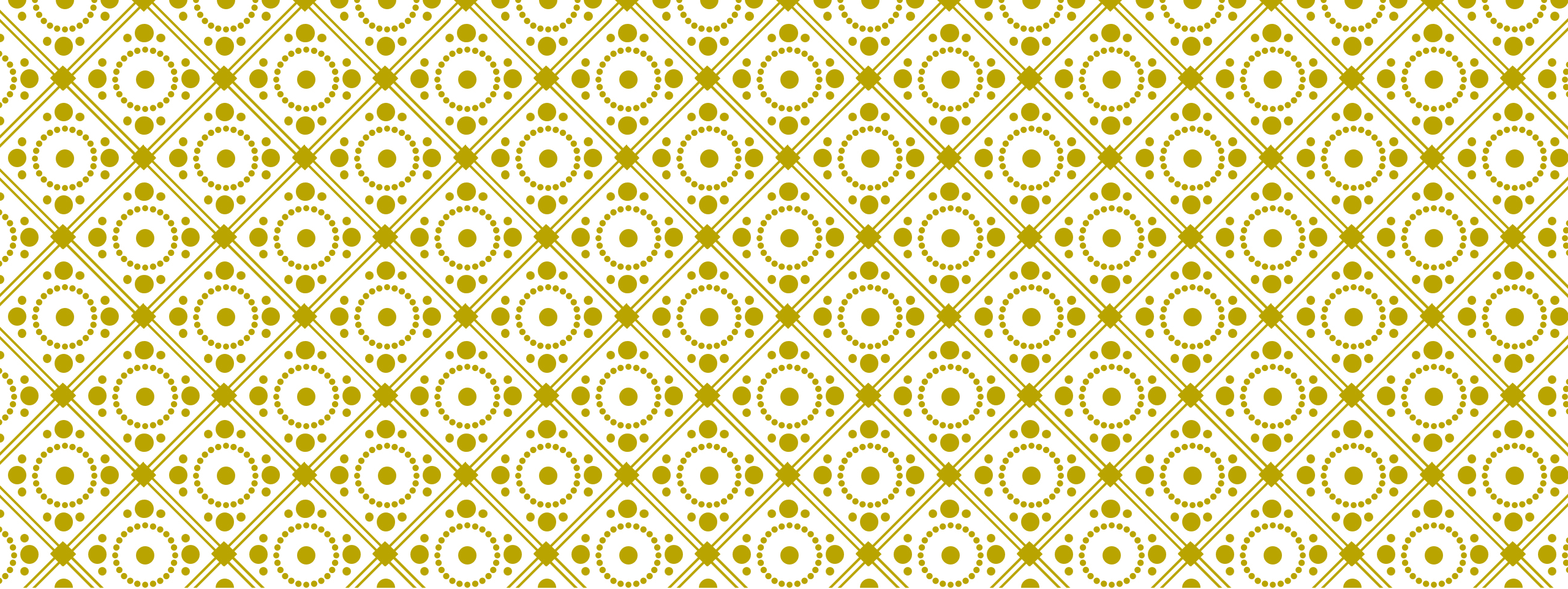
Attention aux cyclistes qui débouchent un peu vite sur le rond-point central (collision possible avec des piétons ou d'autres cyclistes). La piste cyclable entre le carrefour et le garage Peugeot est très découpée et dangereuse pour tous.

Les supports d'éclairage sont trop volumineux, disgracieux et très lourds par rapport à des supports d'éclairage habituels

Pourquoi une avenue aussi large?

Propositions

- *mettre des fleurs, des arbres, de l'herbe au centre,*
- *Mesurer le bruit de la circulation automobile*
- *Proposer un espace de location MétroVélo et trottinettes en libre service*
- *Nettoyer et réaménager les bancs*
- *Conserver la notion d'étage*
- *Conserver les arrêts de bus à cet endroit*
- *Rendre plus visible la traversée sous le rond-point, faciliter l'accès vélo*
- *Eduquer les piétons et usagers du jardin central (papiers, canettes, masques usagés traînant par terre alors qu'il y a plusieurs poubelles à disposition)*



ALLER PLUS LOIN



FAIRE DE L'AVENUE DE VERDUN UNE ZONE DE VIE, ATTRACTIVE, EMBLÉMATIQUE POUR LA VILLE.

L'avenue de Verdun peut passer de nuisance à une opportunité, une vitrine pour Meylan. Une surface au sol considérable, un lieu de promotion des transports doux.

Réunir les deux moitiés de Meylan, faire revenir les promeneurs en réduisant le bruit, mettant des bancs publics, des arbres, de la verdure.

Donner envie aux meylanais de passer par l'avenue de Verdun, non pas par nécessité mais pour le plaisir. Végétaliser ce qui peut l'être, notamment les terre-pleins centraux

Laisser les voitures circuler mais moins nombreuses et moins vite, sur un revêtement silencieux, et sur une voie de chaque côté seulement. Leur proposer des espaces pour se garer de façon adéquate

Donner la priorité aux vélos traversant Meylan, leur réserver le centre de la voirie pour réduire le nombre de croisements, et les risques associés.

Délester une partie du trafic dans des zones plus industrielles ou commerciales, moins habitées (près de l'autoroute pour regrouper les nuisances au même endroit)

Et pourquoi s'arrêter au rond-point du LGM? L'entrée de Meylan depuis Montbonnot et le Grésivaudan commence au moins à Brusserolles