

# Plan Marche

## Retour sur la participation au diagnostic

(09/02/2023)

# Ordre du jour

---

- **Retours sur votre participation au diagnostic**
- **Quelles seront les prochaines étapes ?**
- **Présentation de la délibération-cadre**



# Chronologie de la participation



# Enjeux et Objectifs du Plan Marche

## Enjeux :

- **Environnementaux** : Qualité de l'air / Réduction des Gaz à Effet de Serre / « Plan Climat-Air-Energie Territorial ».
- **Santé** : Augmentation des capacités physiques / Première activité sportive abordable.
- **Sociétaux** : Développer la vie de quartier / favoriser les rencontres / un choix de société (Low développement)

## Objectifs :

- **Favoriser les déplacements du quotidien** à pied sur la commune. Relier les parcs / Aller vers la ville du ¼ d'heure.
- Rendre le « Plan Marche » **accessible à tous**.
- **Donner envie** de marcher, de se promener, de faire du sport. Relier la montagne à l'Isère.



# Le diagnostic

---

- Un état des lieux des conditions de la marche à pied et en fauteuil  
(Freins / Points positifs / Améliorations / Priorités)
- La participation au cœur du processus  
(les usagers sont experts de leurs quartiers)
- Diagnostic « Plan Marche » + Autres diagnostics + Expertise des services et des Elu(e)s  
=> **Planification d'actions jusqu'à la fin du mandat**

# Les outils

---

## Outil 1

### Questionnaire

(Mes habitudes de déplacement)

## Outil 2

### Cartes + tableaux à remplir

(Les points négatifs et positifs de mon quartier)

## Outil 3

### Parcours + grilles d'analyse

(La qualité d'usage des voiries)



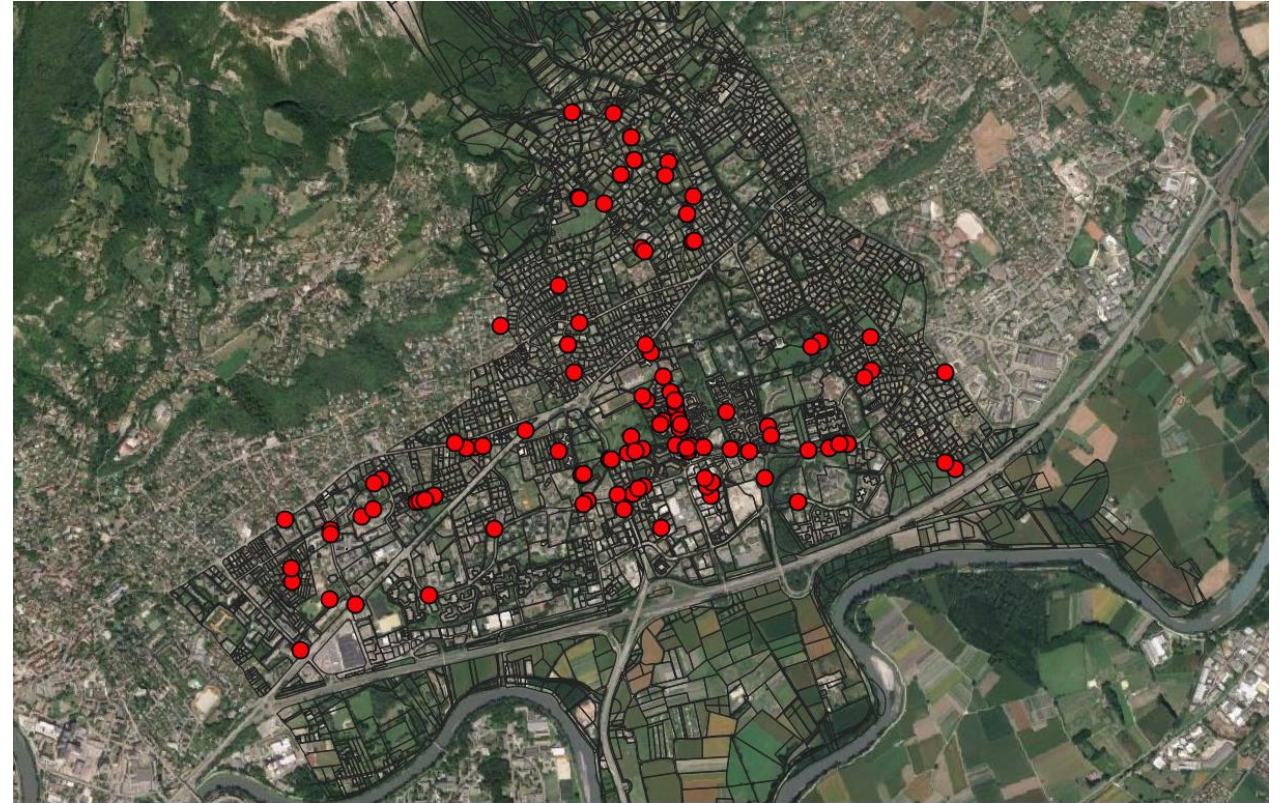
- Balade avec des résidents de la RPA Pré Blanc (Quartier des Buclos)
- Balade avec des adhérents du CCAS (Quartier Ayguinards / Plaine Fleurie / Revirée)
- Retours de la journée « Rue aux enfants » du 05/10/22
- Projets déposés au budget participatif

# Retours sur les outils

---

- Outil 1 : **87 réponses**
  - Outil 2 : **46 réponses**
  - Outil 3 : **Abandon\***
- \*Trop d'outils à la fois / Pas assez complémentaire / Reportable

- Assez de données récoltées pour dresser un premier état des lieux
- Identification de problématiques par quartier
- Conforte notre connaissance du territoire et les actions déjà en cours
- L'outil 2 est trop complexe, mais en tout cas complémentaire.
- Participation inégale entre les quartiers
- Part faible de profils de personnes ayant des difficultés à se déplacer



	Motif du déplacement	Problèmes et points négatifs rencontrés sur le trajet	Points positifs rencontrés sur le trajet	Y a-t-il une raison à privilégier ce trajet plutôt qu'un autre ?
Parcours numéro 1 de: domicile à: Commerces Haut-Noyon puis retour au domicile	cours	- chemin de Béarnaise : trop de circulation automobile et vitesse trop élevée - avenue des 7 Laurs : vitesse des voitures trop élevée - chemin de l'ancienne mairie : vitesse des voitures trop élevée	—	chemin le plus court
Parcours numéro 2 de: domicile à: domicile via bassin du Nouvel Empire du quartier Parc de l'étang	promenade	- les automobilistes ne respectent pas toujours le passage piétons de l'avenue des 4 chemins et ne respectent pas non plus la 30 km/h en ville - rénover la partie du bassin du nouveau qui est en très mauvais état.	- chemin piéton agréable depuis l'av. des 4 chemins jusqu'au retour au domicile : végétation avec arbres matures, petit bois de nature du bassin du nouveau, quartier du Parc de l'étang et du quartier de Béarnaise.	—
Parcours numéro 3 de: domicile à: Commerces Buches	cours	aucun	- beaucoup de verdure sur la 1ère partie du trajet avec les parcs du Buchet et de Bachars. - reste du chemin vers le centre commercial de Buches bien arboré	plus agréable que de suivre tout le temps la route

Remarque générale : On apprécie énormément l'av. 6, chemin le plus court, piétons avec beaucoup de nature préservée ou permettent aussi de séparer des automobilistes.

Source : Plan marche / résultats de l'outil 2 / points négatifs énumérés par les habitants.



↑  
Nord



Source : Plan marche / résultats de l'outil 2 / points négatifs énumérés par les habitants /  
**zoom sur le quartier Béalières / Bérivière / Malacher / Inovalée**

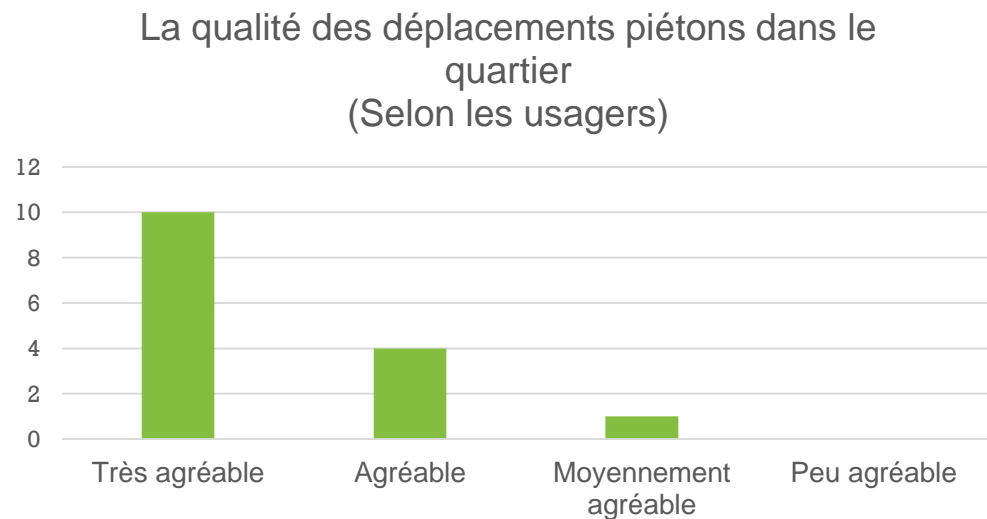
# Données Globales

---

- **85 %** des sondés utilisent principalement **les chemins et rues parallèles** aux axes viaires.
- Critères importants quand vient le choix d'un trajet :
  - Le trajet le plus **court**
  - La **sécurité**
  - Etre **loin de l'agitation** de la circulation / Le plus calme possible
  - La présence de végétation / le **contact avec la nature**
  - La présence d'ombre et de **bancs**. Les bancs sont des lieux de pause mais également des lieux de convivialité.
  - La présence d'**aménagements adaptés** (pour les personnes à mobilité réduite)
- Pour se déplacer à pied ou en fauteuil il faut **une raison de sortir**.  
(Tous les quartiers ne sont pas égaux)

# Béalières / Bérivière / Malacher / Inovallée

- Outil 1 : 16 participants
- Outil 2 : 22 participants



## Points positifs

- **Vue sur les montagnes.**
- Proximité des **parcs**, des **commerces** et **services**.
- **Les Béalières** :
  - **Qualité des cheminements**, de nombreuses variantes possibles
  - Environnement agréable, **présence de nature et de végétation**
  - Possibilité d'emprunter des **chemins loin de la circulation**

## Principaux freins à la marche dans le quartier



Plan marche / résultats de l'outil 2 / points négatifs énumérés par les habitants / zoom sur le quartier Béalières / Bérivière / Malacher / Inovalée

- **Conflit dans les zones de croisements et sur les voies partagées.** Traversées et Chronovélo.
- Les trottoirs et **revêtements dégradés.**
- **Contraste entre la qualité des espaces publics au Nord et au sud de l'avenue du Granier.**
  - **Chemin de Bérivière** : Traversées difficiles / sentiment de vitesse excessive / zone de rencontre incomprise / trottoirs trop étroits pour les fauteuils / encombrants...
  - **Chronovélo** : Conflits piétons / cycles / trottinettes.

## Autres Freins

---

- **Avenue du Granier** : **Traversée difficile** au niveau des archives. **Manque de voies piétonnes** entre le chemin de Malacher et l'avenue du Taillefer.
  - **Chemin des Prés et Chemin des Clos** : **Inadaptés aux piétons**. Manque de végétation.
  - **LCR des Tilleuls et de la Roselière / Allée des Freines** : **Mauvais état des revêtements**.
  - **Parc du Bâchais** : **Revêtements trop irréguliers** pour des fauteuils roulants.
  - **Les Béalières** : **Éclairage globalement déficient**.
- Les chiens non tenus en laisse dans les parcs.

## Améliorations proposées

---

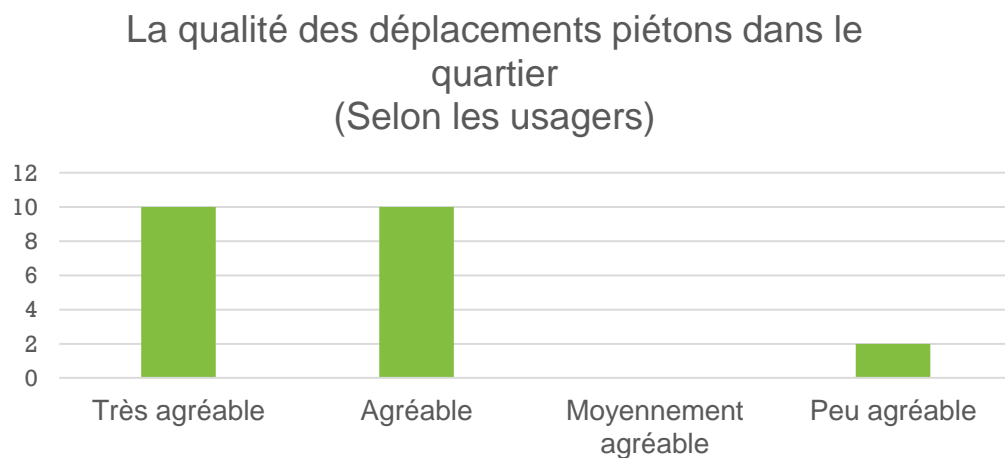
- **Meilleure signalisation des voies piétons / cycles** pour un meilleur partage de la chaussée.
- Mise en place de **contrôles sur la Chronovélo**.
- Davantage de contrôle de police (30 km/h et les chiens dans les parcs)
- Campagne de **rénovation des revêtements**.
- **Davantage d'espaces verts dans inoallée** et des voies piétonnes mieux balisées / Davantage de végétation sur les cheminements.
- Des arbres et des treilles pour **faire de l'ombre et créer des corridors de fraîcheur**.

## Buclos / Grand-Pré

- Outil 1 : 22 participants
- Outil 2 : 4 participants
- + Balade avec la RPA Pré-Blanc
- + Retours de la journée « Rue aux enfants »

## Points positifs

- Présence d'**arbres** et de **verdure**.
- Possibilité de **parcourir le quartier sans croiser de voiture**.
- **Proximité des commerces et des services**.



## Principaux freins à la marche dans le quartier



Plan marche / résultats de l'outil 2 / points négatifs énumérés par les habitants /  
zoom sur le quartier Buclos / Grand-Pré

- Trottoirs et revêtements dégradés.
- Conflits dans les zones de croisements et sur les voies partagées. Traversées et Chronovélo.
- Difficulté à se repérer dans le quartier.
- **Avenue du Vercors** : Traversées dangereuses / sentiment de vitesse excessive des voitures.
- **Chronovélo et piste cyclable des Buclos** : Conflits piétons / cycles / trottinettes. Croisements dangereux au niveau du chemin de la Taillat et du Chemin des Buclos.

## Autres Freins

---

- **Parc du Bachais** : Revêtements trop irréguliers pour des fauteuils roulants.
- **Résidence pour Personnes Agées / Allée de la Piat** : Trottoirs et revêtements dégradés.
- **Chantiers** : sentiment de **vitesse excessive** des poids lourds venant des chantiers.
- Pas assez de commerces ni de services.
- Rues vides sans passants / L'ennui du même itinéraire.

« *J'ai peur de me perdre* »

Source : Balade avec les résidents de la RPA

## Améliorations proposées

---

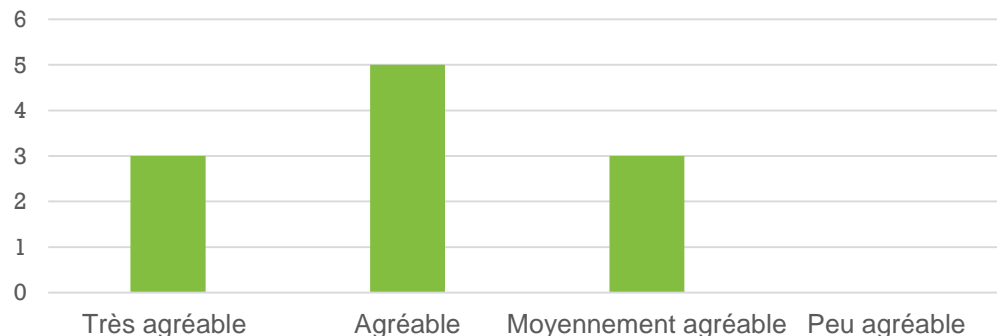
- **Entretien et rénover** les trottoirs.
- **Meilleur partage des voies piétons / cycles / trottinettes**. Pour plus de sécurité.
- **Créer des itinéraires pédestres aménagés** comme la « **Grande Traverse** ».
- Davantage de bancs sur les grands axes.
- **Installation d'infrastructures sportives en libre-service** (ex. : tables de Ping-Pong).
- Davantage de commerces, aires de jeux, + de cafés, de terrasses, d'évènements culturels (cinéma mobile).



# Ayguinards / Plaine fleurie / Revirée / Île d'Amour

- Outil 1 : 11 participants
- Outil 2 : 8 participants
- + Balade avec le CCAS

La qualité des déplacements piétons dans le quartier  
(Selon les usagers)



## Points positifs

- **Parc des Ayguinards** : Agréable et **très utilisé pour traverser le quartier.**
- Possibilité de traverser le quartier par **des routes plus calmes** ou entre les copropriétés.
- **Chemin des Acacias** : **Une porte d'entrée importante à l'est du quartier.**
- **Des trottoirs presque partout.**
- **Proximité des commerces et services**

## Principaux freins à la marche dans le quartier



Plan marche / résultats de l'outil 2 / points négatifs énumérés par les habitants / zoom sur le quartier Ayguinards / Plaine Fleurie / Revirée / Île d'Amour

- Les trottoirs et revêtements dégradés.
- **Conflits dans les zones de croisements.**  
Traversées et carrefours.
- **Rue des Peupliers / Chemin des Acacias / Avenue du Grésivaudan** : Trottoirs dégradés et certaines rues sans trottoirs.
- **Avenue de Verdun** : Traversées dangereuses.
- **École Mi-Plaine** : Sentiment de vitesse excessive et traversées dangereuses.
- **Avenue du Grésivaudan** : Stationnement gênant sur les trottoirs.

## Autres Freins

---

- **Avenue Plaine Fleurie** : Manque de sécurité pour les cyclistes.
- **Rue du Poulet et Champs de la Cour** : Trottoirs étroits.
- **Parc des Ayguinards** : Certains cheminements sont inappropriés pour les fauteuils roulants.
- Sentiment d'insécurité (Jeunes qui squattent, lieux de deal...).

## Améliorations proposées

---

- **Rénover les trottoirs.**
- **Davantage de végétation** sur les cheminements
- **Davantage de contrôles** de police (30 km/h et squatte des jeunes)
- **Créer des itinéraires** et trottoirs aménagés **loin des voitures.**

*« J'aimerais qu'il y ait davantage de sentiers à travers les copropriétés pour passer d'une rue à l'autre »*

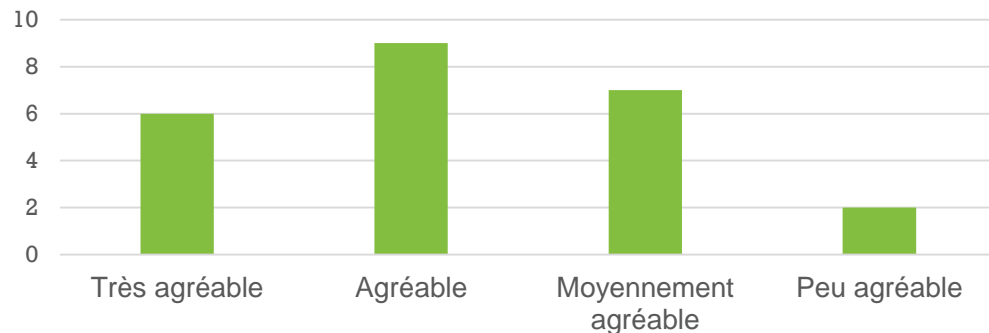
Source : Outil 1

# Haut-Meylan

---

- Outil 1 : 24 participants
- Outil 2 : 8 participants

La qualité des déplacements piétons dans le quartier  
(Selon les usagers)



## Points positifs

- La vue sur les montagnes.
- **Les sentiers** : très utilisés et plébiscités, ils permettent d'éviter les routes et de traverser plus vite le quartier.
- **Clos des Capucins et parc de Rochasson** : **Espaces verts appréciés et utilisés** par les habitants de toute la commune.

## Principaux freins à la marche dans le quartier



Plan marche / résultats de l'outil 2 / points négatifs énumérés par les habitants / zoom sur le quartier du Haut-Meylan

- **Manque de sécurité** pour le piéton : inadapté aux piétons / sentiment de vitesse excessive.
- **Liaisons entre les sentiers non assurées.** Mauvais entretien des sentiers et manque d'éclairage.
- **Manque d'ombre, de banc, de fontaine à eau** et de toilette sur les trajets.
- **Manque de connexion** aux transports en commun.
- **Loin des services, commerces et aires de jeux** : Le vélo ou la voiture deviennent des moyens de transport plus efficaces.

## Autres Freins

---

- **Les abords du groupe scolaire** : Sentiment de vitesse excessive / stationnement chaotique.
  - **Chemin de Rochasson / Chemin de l'Église / Chemin de la Ville** : Axes importants inadaptés pour les piétons.
  - **Avenue des 7 Laux** : Conflits piétons, cycles et trottinettes au niveau des arrêts de bus / Des pistes cyclables qui remplacent les trottoirs.
  - **Chemin du labyrinthe** : Aucune information sur les horaires d'ouverture du clos des capucins.
- **Chiens non tenus en laisse** dans les parcs.

## Améliorations proposées

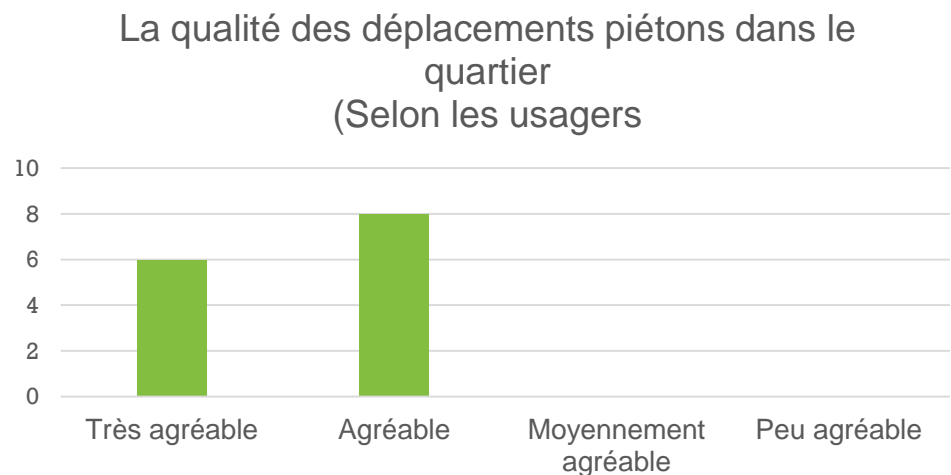
---

- **Créer des itinéraires sécurisés et séparés des voitures.**
- **Créer des itinéraires aménagés** : panneaux d'indication / bancs / toilettes / points d'eau.
- **Sauvegarder les sentiers** existants et en créer de nouveaux. (Ouverture sur le Chemin de Saint-Bruno).
- **Entretenir** les sentiers.
- Ouvrir le clos des Capucins sur le chemin du labyrinthe.

# Charlaix / Maupertuis

---

- Outil 1 : 14 participants
- Outil 2 : 4 participants



## Points positifs

- **Les nombreux cheminements** permettant de traverser plus vite les lotissements.
- **Le Routoir et le Parc des Etangs** : Très appréciés et utilisés pour rejoindre le quartier des Béalières. Ils permettent **d'éviter d'emprunter l'avenue des 4 chemins.**

## Principaux freins à la marche dans le quartier



Plan marche / résultats de l'outil 2 / points négatifs énumérés par les habitants /  
zoom sur le quartier Charlaix / Maupertuis

- **Loin des services, commerces et aires de jeux :**  
Le vélo ou la voiture deviennent des moyens de transport plus efficaces.
- **Manque de connexion** aux transports en commun.
- **Conflits piétons / Cycles / Trottinettes.**
- **Manque sécurité et de trottoirs** à certains endroits.
- **Avenue des 4 Chemins : Conflits piétons / cycles / trottinettes.** 30 km/h pas toujours respecté par les voitures. Difficulté à traverser l'avenue.



## Autres Freins

---

- **Chemin de la Dhuy** : Traversées dangereuses pour les enfants qui vont à l'école à pied.
- **Disparition des cheminements** entre les nouveaux immeubles.
- **Manque de Bancs** : Chemin des Chartreux / chemin du Monarié / Parc des Etangs
- **Chiens non tenus en laisse** dans les parcs.

## Améliorations proposées

---

- **Séparation plus franche** des voies piétons / cycles.
- **Meilleure connexion** aux transports en commun. Pouvoir partir à pied et revenir en voiture.
- **Augmenter les troués vertes.**
- **Des trottoirs partout.**
- **Davantage d'aire de jeux** pour les enfants et de lieux pour se retrouver.

# Les déplacements entre les quartiers

---

## Les freins à la marche entre les quartiers

- **Distances et les temps de trajets importants** entre les différents lieux (Plus simple et rapide de prendre le vélo ou la voiture).
- **Traversées des grands axes.**
- **Conflits piétons / cycles / trottinettes**
- La Fréquence des transports en commun

## Les améliorations proposées

- **Créer des itinéraires piétons comme la «Grande Traverse»** (Continuité / Signalisation / Bancs / Bornes d'eau potable).
- Réaliser **plus de contrôles par le service de Tranquillité publique.** (30km/h / Cycles / chiens..)
- Améliorer les liaisons piéton / bus.
- **Avoir davantage de raisons de se déplacer ou de s'arrêter.**

# Et après ?

## Un diagnostic à poursuivre :

- Accentuer le travail sur les personnes à mobilité réduite.
  - Diagnostic Andyamo -> Etat : Terminé
  - Travail de Philippe Garnier (membre de la Commission Accessibilité) -> Etat : à poursuivre

### 2. Ma ville adaptée en fauteuil roulant



2

Source : Andyamo

### 3. Ma ville adaptée aux seniors



4

Source : Andyamo

# Et après ?

---

## Faire le lien avec les objectifs et les grands projets du « Plan Marche » :

- Aller à pied à l'école
- Améliorer l'accès des arrêts de bus
- Faciliter les déplacements vers les commerces et les services
- Faciliter les déplacements des PMR
- Relier les parcs / Connecter la montagne à l'Isère
- Apporter de la porosité dans les nouveaux projets.

## Prioriser les actions :

- Commune ou métropole.
- Lien avec les projets de mandat en cours.

# Délibération-cadre le 13 mars 2023

---

## **Contexte :**

- Des aménagements d'ores et déjà favorables à la pratique de la marche mais à améliorer.
- En lien avec la 1<sup>ère</sup> et 3<sup>ème</sup> orientation du plan de mandat.
- La métropole, un acteur mobilisé dans le cadre de ses compétences.

## **La formalisation d'un « Plan Marche » Communal ayant pour objectifs stratégiques :**

- Favoriser les déplacements du quotidien à pied sur la commune.
- Rendre le « Plan marche » accessible à tous.
- Donner envie de marcher.

## **Une méthodologie de mise en œuvre :**

- L'élaboration d'une stratégie d'action (diagnostic / orientation / fiches actions).
- La volonté d'intégrer les habitants et les usagers à chaque étape du processus.
- Rappel des outils mis en place.

---

### **Ce que l'on retient du diagnostic :**

- Affine les éléments déjà connus par les services et les élu(e)s.
- Conforte la commune dans ses actions passées et en cours.
- Des habitants et usagers qui ont su être force de proposition.

### **Un « Plan Marche » évolutif, comprenant des objectifs stratégiques et des orientations opérationnelles :**

- Objectifs stratégiques détaillés :
  - Favoriser les déplacements du quotidien à pied sur la commune.
  - Rendre le « Plan marche » accessible à tous.
  - Donner envie de marcher.
- Orientations opérationnelles :
  - La hiérarchisation et/ou l'affirmation de voies piétonnes majeures.
  - L'aménagement et la réparation des voies piétonnes.
  - La sensibilisation et la communication aux enjeux du « Plan marche »

### **Des moyens financiers et des modes d'évaluation**

# Réunion du 09/02/23

---

- Une réunion exposant les résultats de la participation des usagers au diagnostic « Plan Marche » s'est tenue le jeudi 9 février 2023.
- Était invité, chaque personne ayant participé au diagnostic par le biais des différents outils et ayant répondu favorablement à la question suivante « Êtes-vous intéressé pour être informé de la suite de ce travail ? ».
- Les diapositives suivantes exposent les remarques émises à l'occasion de ce temps de restitution.

# Remarques

---

- **Quartier Aiguinards / Plaine Fleurie / Revirée / Île d'Amour :**
  - Les usagers souhaitent que le parc des Aiguinards reste piéton.
- **Quartier Buclos / Grand-Pré :**
  - Vigilance concernant les camions du chantier PLM qui dégradent les trottoirs.
  - Beaucoup de chantiers en cours, c'est un quartier qui est amené à évoluer. Les usagers présents comprennent qu'il faudra attendre que la situation se stabilise pour que les conditions de marche s'améliorent.
  - Les feux au niveau du carrefour Verdun/Revirée sont souvent en pannes.
  - Proposition d'ajouter des bancs sur la traversée créée sur le tènement de l'ancienne Faculté de pharmacie.
  - Proposition d'amplifier le nombre de contrôles de police concernant la vitesse des voitures sur les avenues Vercors et Granier.



# Remarques

---

- **Quartier du Haut-Meylan :**

- Rappel sur le manque de sécurité historique dans le quartier, les chemins sont étroits et il y a peu de trottoirs.
- La pratique du vélo est trop dangereuse pour les enfants.
- L'avenue de L'Eygala est un enfer pour les vélos, car il n'y a aucune signalétique adaptée. Elle n'est également pas adaptée pour les piétons, car les trottoirs sont trop étroits.  
Remarque des Élus : Une grande partie de cette avenue appartient à la commune de Corenc, une collaboration serait nécessaire.
- Le chemin de Saint-Bruno est dangereux pour les piétons alors que beaucoup d'élèves l'empruntent pour rejoindre les arrêts de bus.
- Stationnements gênants sur les trottoirs de l'avenue de Chartreuse. Une entrave à la fluidité des déplacements.
- Existe-t-il une zone de chasse vers le haut du domaine de Rochasson ? Des chasseurs y ont été aperçus près des réservoirs. Si oui, il est nécessaire de l'indiquer.

# Remarques

---

- **Autres :**

- Trop peu de feux piétons sont équipés de dispositifs sonores.
- Remarque concernant le budget alloué au « Plan Marche » : Y a-t-il un budget précis ? Si oui, à combien s'élève-t-il ?

Réponse des élus : Le « Plan Marche » ne dispose pas de ligne budgétaire précise. Il est relié à différents budgets communaux et métropolitains et est intrinsèquement relié aux différents projets d'aménagements qui auront lieu sur le reste du mandat. Cependant il est possible d'évaluer chaque fin d'année le budget alloué à l'amélioration des conditions de la marche sur la commune.